

## Trusquin à roulette standard

Le trusquin à roulette Veritas® est un outil de traçage performant. S'il excelle pour le marquage à contrefil, il est tout aussi efficace en suivant le fil du bois ou sur le bois de bout. À contrefil, la roulette biseautée tranche la fibre du bois plutôt que de la déchirer, produisant une ligne précise. De plus, comme seule la face intérieure de la roulette est biseautée, cela a pour effet de forcer continuellement la tête de l'outil contre la pièce de bois.

### Réglage du trusquin

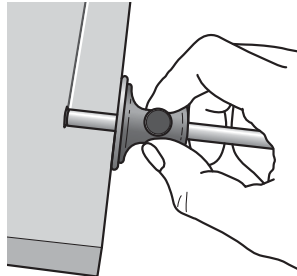
Pour régler le trusquin, desserrer la vis moletée et pousser ou tirer sur la tige. Un joint torique intégré à la tête maintient une légère friction sur la tige, évitant ainsi qu'elle glisse accidentellement. Une fois la position voulue établie, resserrer la vis moletée pour conserver le réglage.

### Tracer une ligne

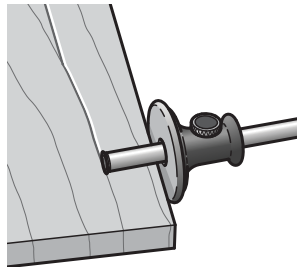
Le trusquin permet de tracer une ligne dans le sens de la longueur ou de la largeur de la pièce. Pendant le traçage, la face de la tête en laiton doit toujours rester fermement appuyée contre la pièce. Ce faisant, on s'assure que la ligne sera tracée uniformément et avec précision.

Traditionnellement, le trusquin est utilisé en étant poussé. Certains utilisateurs semblent toutefois obtenir d'excellents résultats en tirant le trusquin vers eux. Comme le trusquin à roulette est tout aussi efficace en tirant qu'en poussant, le sens de marquage est affaire de goût.

De manière générale, les trusquins sont équipés soit d'une pointe de marquage, soit d'une lame. La roulette de ce trusquin entre dans la catégorie des lames. Habituellement, on utilise la lame pour le marquage à contrefil et la pointe lorsqu'on travaille en suivant le grain du bois; cependant, les deux types de trusquin peuvent accomplir l'une ou l'autre tâche. Employé dans le sens du fil, particulièrement sur du bois à grain grossier comme le chêne, le trusquin à roulette – ou à lame – aura tendance à suivre le fil du bois et à dévier de sa course (voir la **figure 2**). Si cela se produit, il suffit de trusquiner dans la direction opposée, en tirant ou poussant selon le cas.



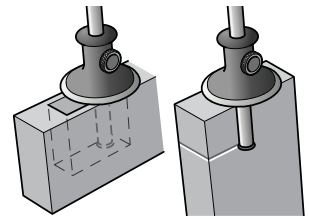
**Figure 1 : Comment ternir l'outil**



**Figure 2 : Déviation causée par le grain du bois**

### Reporter des mesures

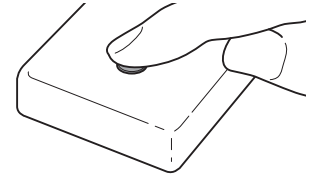
Ce trusquin à roulette est excellent pour reporter des mesures. En réglant la longueur de la tige d'après une mesure connue, telle que la profondeur d'une mortaise, il est facile de reporter cette mesure afin de marquer la longueur du tenon correspondant.



**Figure 3 : Report de mesures**

### Affûtage

Même si les roulettes sont en acier trempé, un affûtage pourrait éventuellement s'avérer nécessaire. Retirer la vis ainsi que la roulette et roder la face de cette dernière sur une pierre.



**Figure 4 : Affûtage de la roulette**